

Monteringsanvisning

Fyrdelade glidskjutpartier

1. Vi rekommenderar att hålet där glidskjutpartiet skall monteras är 1-1,5 cm större än glidskjutpartiet, runt om. Vid beställning talar man ofta om modulhöjd och modulbredd, t.ex. 30*21. Glidskjutpartiet görs då ofta 2980*2080mm och hålet i väggen görs lämpligen ca 3000*2100mm (man pratar alltid om bredd*höjd).



2. Lyft bort partiets skjutbara delar.

3. Öppna de skjutbara delarna, använd därefter den bifogade nyckeln som sitter på insidan av handtaget för att lösgöra de övre infästningarna. För in och vrid nyckeln ett kvarts varv, lösgör därefter (tryck ned) stängen från den svarta infästningsdetaljen.



4. När de båda övre infästningarna är lösgjorda kan den skjutbara delen lyftas bort. Luta den skjutbara delen ut från partiet så att inget tar emot vid den nedre skenan. Lyft upp och ställ denna åt sidan tills de övriga delarna av partiet har monterats.



5. Montera fast metallclipsen på karmen. Avståndet mellan clipsen skall inte överstiga 50 cm och inte mer än 10 cm från ytterhörnen.



Monteringsanvisning

Fyrdelade glidskjutpartier

6. Placera karmen i vägghålet med distanser mot bottenstycket.

Obs! Distanser skall vara av hårt material och placeras i de nedre yttre hörnen och under poster samt inte längre isär än 50 cm.



7. Partiet placeras centrerat i sidled i väggens öppning. Placering från utsida mätt, skall avgöras från fall till fall. Här skall fönstersmygens djup och dropplåtarnas utförande bestämmas av montören.



8. Det är mycket viktigt att justera partiet tills det sitter vågrätt och lodrätt.



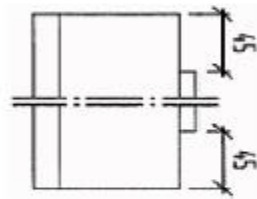
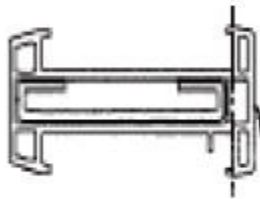
9. Böj ut metallclipsen mot väggens stomme och skruva fast dem mot stommen.



Monteringsanvisning

Fyrdelade glidskjutpartier

10. Montering av anslutningsprofil/stålregel, och urjackning av denna. 45mm skall jackas bort på höjden, i topp och botten av den synliga delen på insidan av avslutningsprofilen. Observera att ett skikt av pvc-plasten skall bibehållas så att den invändiga stålprofilen fortfarande ligger dold.



11. Då anslutningsprofilerna har jackats ur monteras dessa mot karmen till den öppningsbara delen med 4-5 självborrande skruv, 5x50mm jämnt fördelade. Därefter bör man förankra anslutningsprofilerna mot syll och hammarband med vinkeljärn (120/92/40). Använd självborrande skruv 5x50mm mot profilen.



Monteringsanvisning

Fyrdelade glidskjutpartier

12. Avlägsnande av material på de fasta partierna.
Detta skall utföras på den sida av det fasta partiet som ansluter mot tidigare monterade anslutningsprofiler.
Man skapar detta utrymme för de vinkeljärn som tidigare har monterats, ca: 150mm. genom att ta bort de mitre profilerarna på karmens utsida med t.ex. ett stämjärn.
Detta för att ge möjlighet att skjuta samman de fasta partierna med anslutningsprofilerna på ett tillfredställande sätt.



13. Montera fästklipp på de fasta partiernas tre sidor, ej den sida som ansluter mot den öppningsbara delen.

Skjut samman de fasta partierna mot den redan monterade karmen och anslutningsprofilerna och säkerställ att allt linjerar.

Böj därefter ut metallclipsen mot väggens stomme och skruva fast dem mot denna.



14. Det krävs minst 12mm frigång mellan glidskenan i överkant till urjackningens underkant, detta för att den öppningsbara delen ska kunna löpa fritt.



Monteringsanvisning

Fyrdelade glidskjutpartier

15. Då ovanstående frigång har säkerställts kan den övre glidskenan monteras i de förborrade hålen med bifogad skruv.



16. Då den övre glidskenan har monterats kan även den undre sättas på plats, här krävs inget spel mellan urjackningen i botten och skenan. Även denna monteras i de förborrade hålen med bifogad skruv.



17. Montera stoppklackarna i den övre glidskenans ytterändar, placera dessa så att dörrbladen kan gå så långt ut som önskas.



18. Montera stoppklackarna i den undre glidskenans ytterändar, placera dessa så att det motsvarar placeringen i den övre skenan.



14. Montera stoppklackarna i den undre glidskenans centrum, placera dessa så att dörrarna centreras i karmen . Dessa stoppklackar kan behöva justeras i sidled för att dörrbladen ska gå att stänga helt utan att tai varandra.



Monteringsanvisning

Fyrdelade glidskjutpartier

15. För att justera dörren i höjdlid skruvar man med en insexnyckel den justerskruv som sitter på dörrens undre beslag, detta beslag sitter i båda ändar av varje dörrs bottenstycke. Observera att låsblecket på justerskraven åter skall sättas på plats efter en eventuell justering.



16. På dörrarnas yttersidor finns det excentriska låsklackar som låser fast i motsvarande beslag i den fasta karmen. Dessa klackar går att vrida så att anspänningen av dörrarna mot karmen går att justera. Detta så att dörrarnas tätningslister kan sluta tätt utan att dörren går trögt.



17. Tryck fast de vita skydden över karmens utvändiga dräneringshål.

